



Journée type

Groupe 5-6 ans

Chers parents,

Le centre de loisirs accueille les enfants tous les mercredis des mois de Janvier et Février aux horaires habituels.

Nous sommes impatients de partager avec les enfants ces moments de plaisir, de découverte et d'épanouissement.

L'équipe pédagogique

7H30 - 8H45 : Accueil, Jeux de société,
coloriage, jeux de connaissances

8H45 - 9H30 : Petit Déjeuner

9H30 - 11H15 : Activités

11H30 - 12H30 : Repas

13H15 - 14H15 : Temps calme ou Sieste

14H15 - 16H15 : Activités

16H15 - 17H00 : Goûter

17H00 - 18H00 : Accueil des familles



Mercredis Janvier 5-6 Ans

THEME : La nature hivernale

Objectif pédagogique : Développer la confiance en soi et l'épanouissement

Mercredi 7 janvier



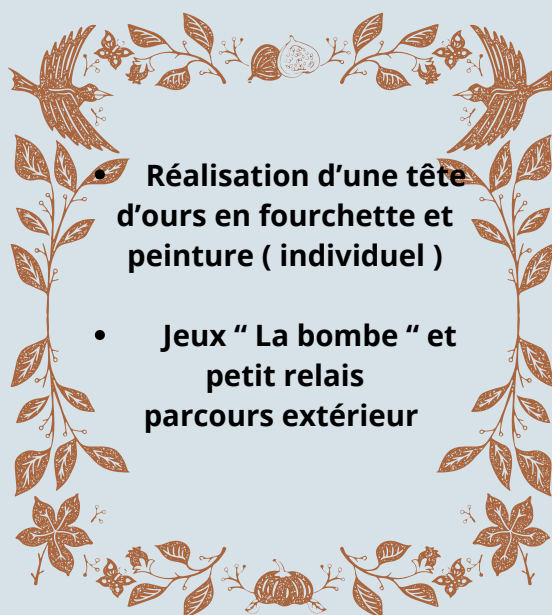
Mercredi 14 janvier



Mercredi 21 janvier



Mercredi 28 janvier



Prévoir une bouteille d'eau et affaires de rechanges
Ce planning est susceptible d'être modifié pour diverses raisons.

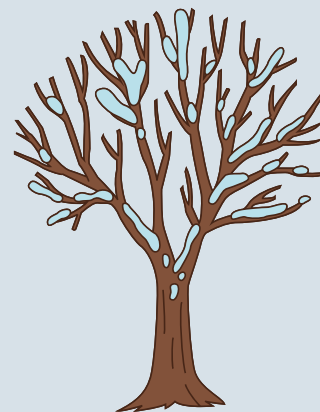
Les réalisations collectives seront exposées dans le hall du château pamard



Mercredis Janvier 5-6 Ans

THEME : La nature hivernale

Objectif pédagogique : Développer la confiance en soi et l'épanouissement



Mercredi 4 février

- Création d'un arbre enneigé en carton (collectif)
- Customisation du tonneau pour le "jardin pédagogique" (collectif)
- Jeu " La chaîne des pompiers "



Mercredi 11 février

- Confection d'un petit hérisson en argile (individuel)
- Jeux " mon petit lapin " et " poules , renards , vipères "
- Ateliers sportifs



Les réalisations collectives seront exposées dans le hall du château Pamard

Prévoir une bouteille d'eau et affaires de rechanges
Ce planning est susceptible d'être modifié pour diverses raisons.